

## Pokyny k instalaci programu

### Závady spalinových cest statistika

Uvedený postup platí pro operační systém Windows XP, Windows Vista, Windows 7 a 8. U operačního systému Windows 10 mohou být mírné odchylky, avšak postup je v zásadě stejný. Z internetové stránky [www.kalenda.cz](http://www.kalenda.cz) vlevo volba „Ostatní informace“ si stáhnete do Vašeho počítače tyto „Pokyny\_Zavady\_spalcest.pdf“ a soubor „ZAVKOM.zip“ viz obr.

profil  
kontakt  
účetnictví  
ekonomika  
komínové systémy  
ostatní informace

### Programy ke stažení

Zde je ke stažení

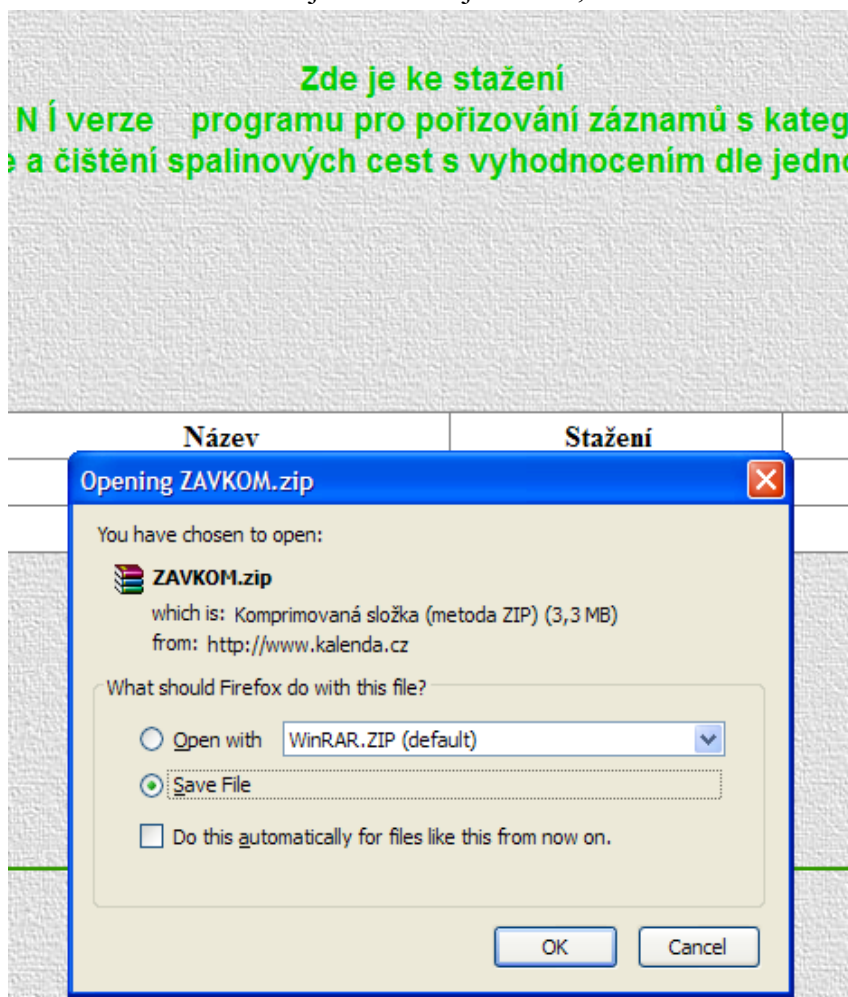
**ZKUŠEBNÍ verze programu pro pořizování záznamů s kategorizací závad, zjištěných při kontrole a čištění spalinových cest s vyhodnocením dle jednotlivých skupin zatřídění**

Název	Stažení	
Instrukce k instalaci	<a href="#">Pokyny_Zavady_spalcest.pdf</a>	
Program ZAVKOM	<a href="#">ZAVKOM.zip</a>	

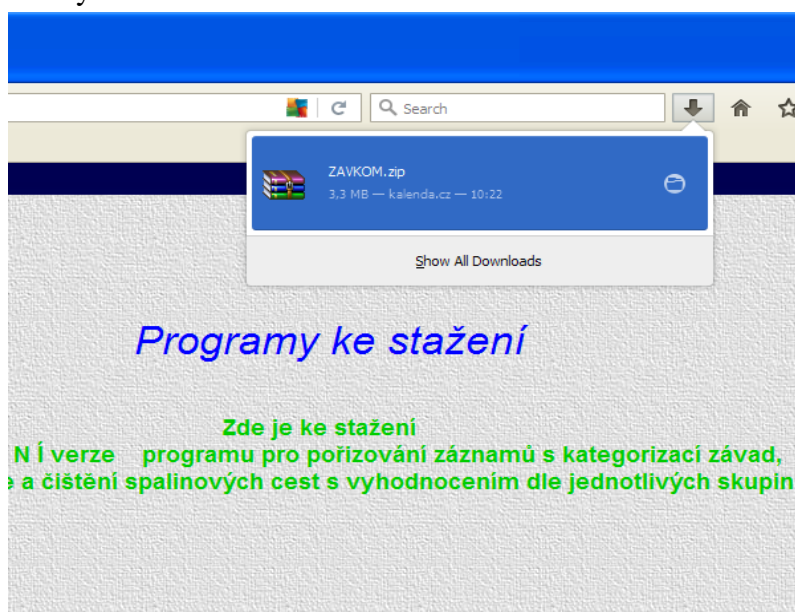
[Zpět na hlavní stránku](#)

aktualizace: 16.12.2016  
Ing. Kalenda Zdeněk (c) 2016  
email: [kalenda@kalenda.cz](mailto:kalenda@kalenda.cz)

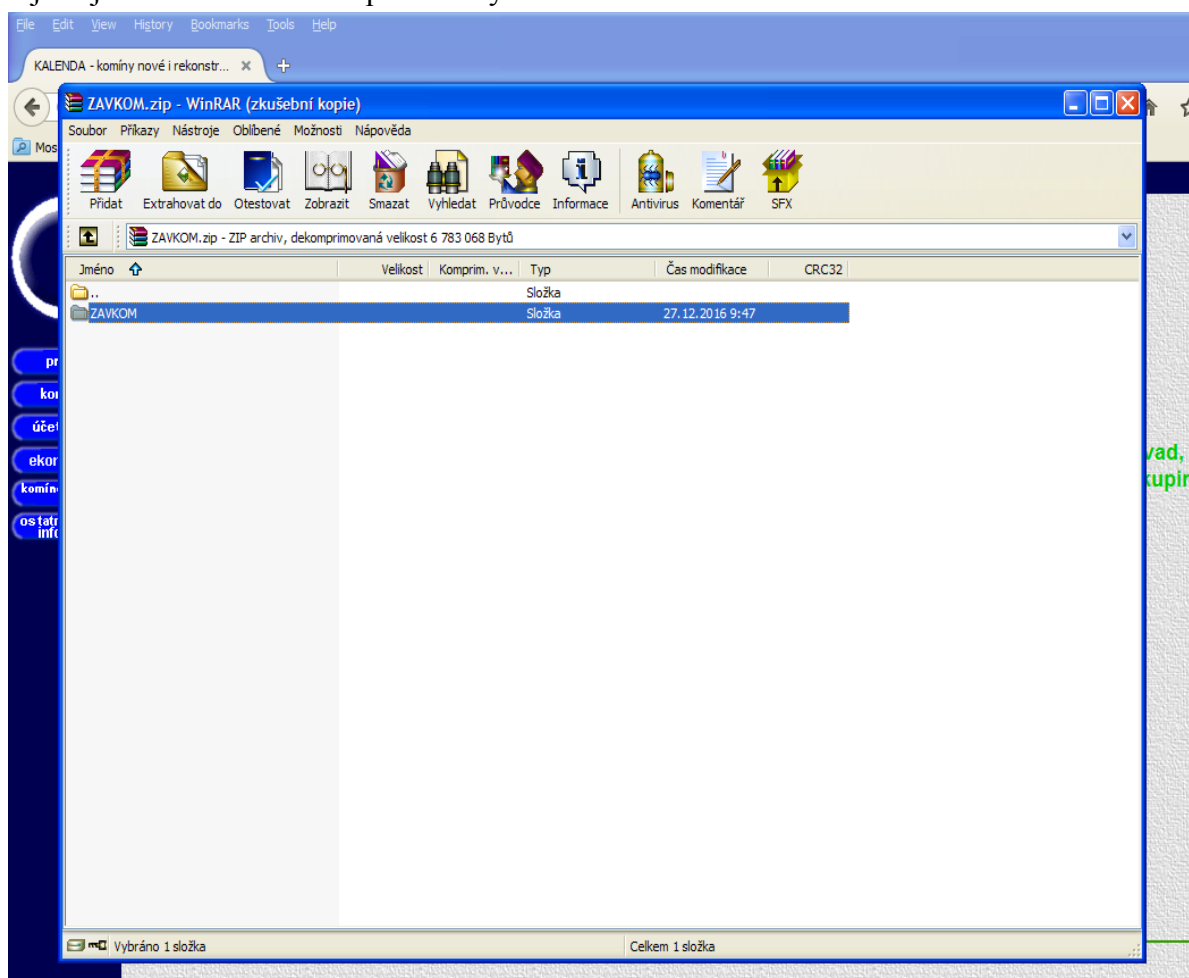
Při stahování se vám objeví následující okno, kde kliknete na tlačítko „OK“



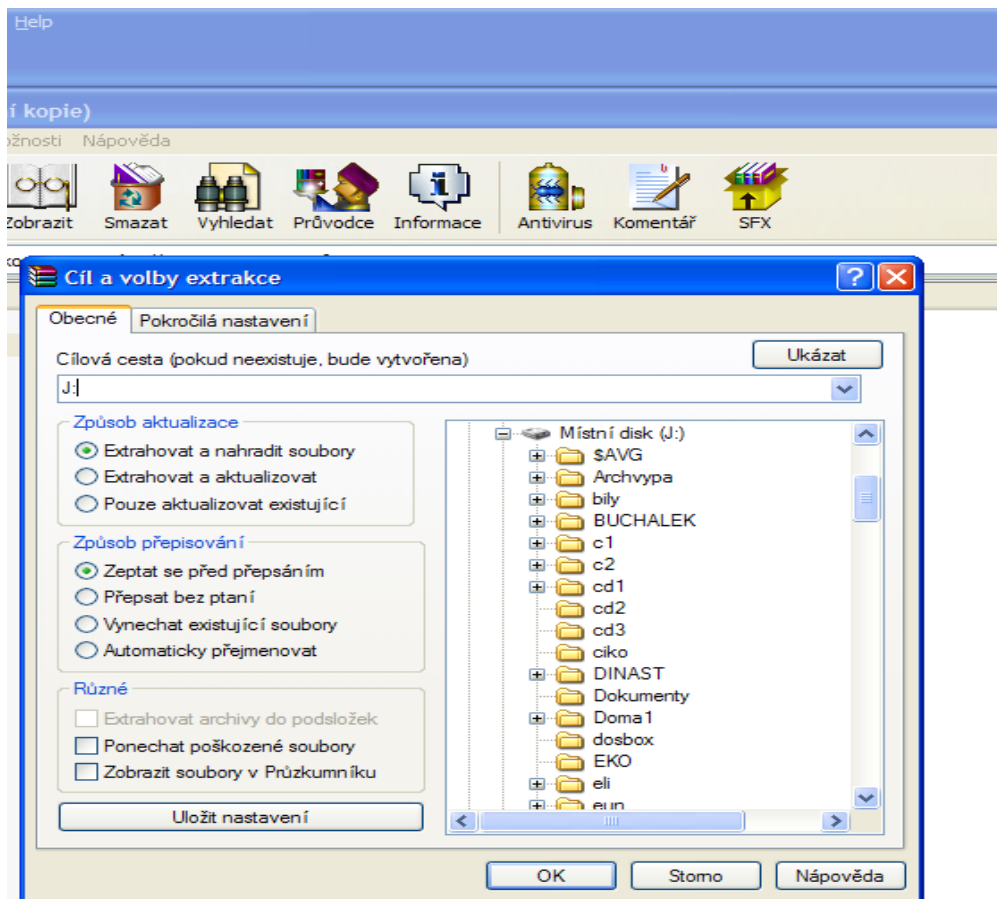
Po stažení souboru a jeho uložení klikněte (pořád se nacházíme v otevřeném internetovém prohlížeči) na šipku viz následující obrázek a otevře se Vám složka s posledně staženými soubory.



Kliknutím na zobrazený soubor „ZAVKOM.zip“ se Vám objeví následující okno programu zajišťujícímu rozbalení komprimovaných souborů.

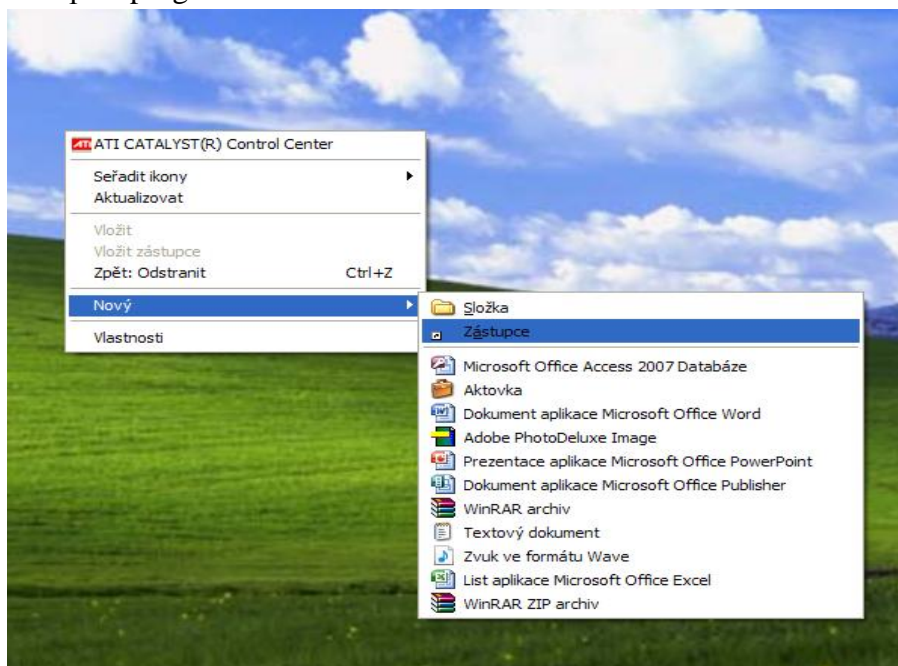


Kliknutím na složku „ZAVKOM“ ji označíte a následně kliknete na volbu „Extrahovat do“ (druhá zleva v záhlaví). Otevře se Vám následující formulář, kde do políčka pro zadání „Cílové cesty...“ zadáte označení disku kam hodláte program instalovat. V zobrazeném okně je to disk „J:“ (zadává se bez úvozovek). Nejlépe je instalaci provést na disk „C“.  
**POZOR!** Dvojtečka za písmenem označující disk `m u s í` být bez dalších znaků! Rovněž program neinstalujte do nějaké složky.

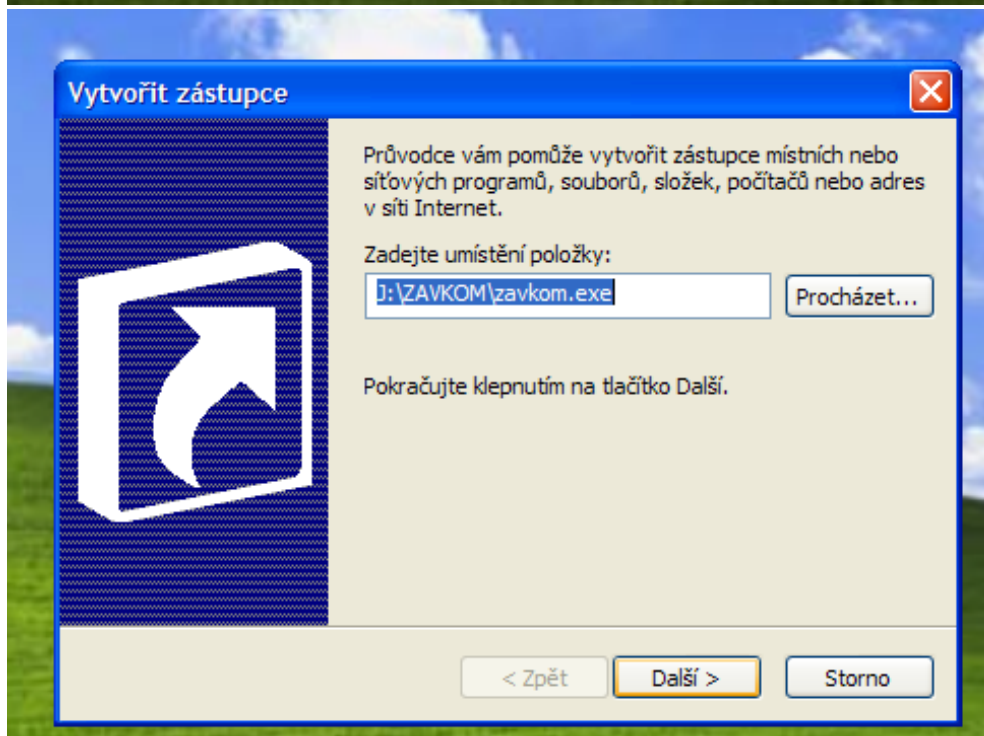
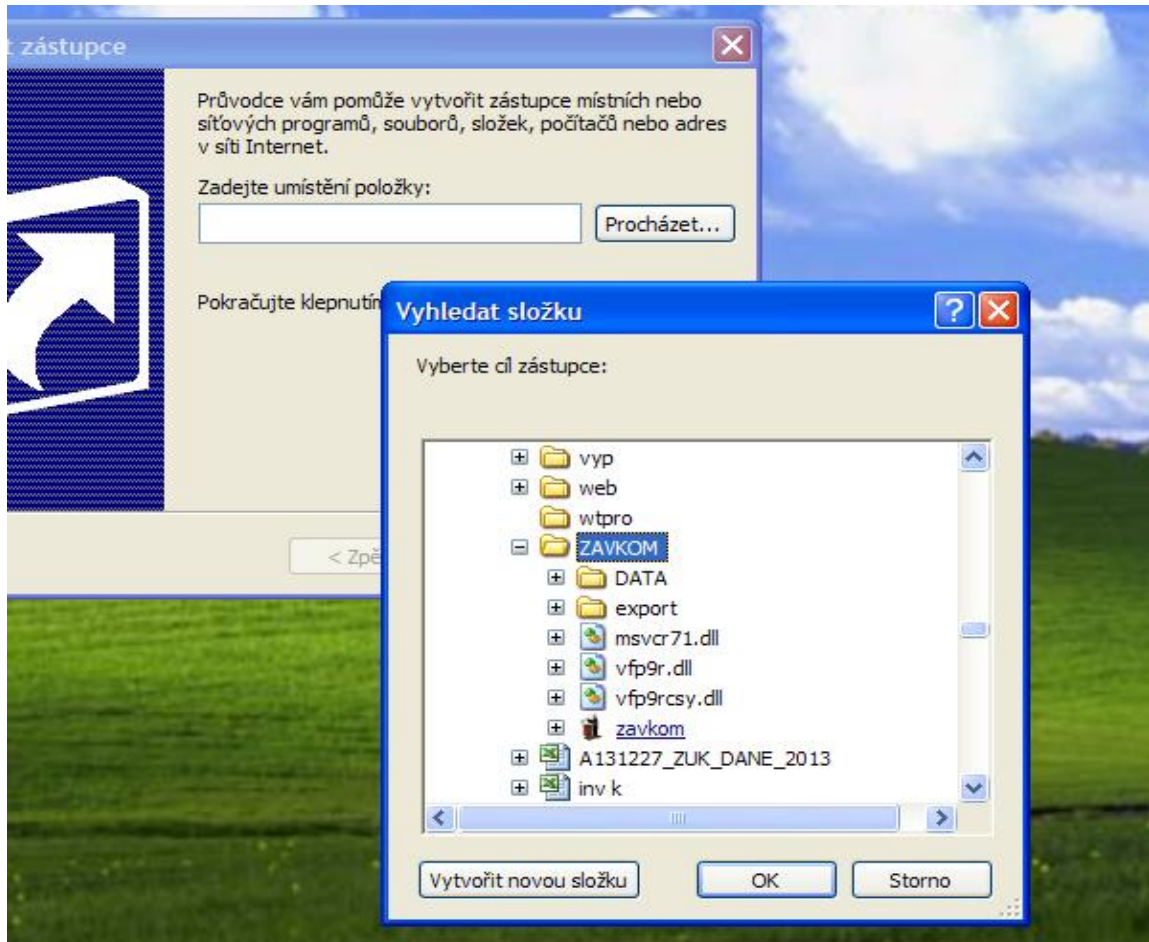


Kliknutím na „OK“ se provede instalace programu.

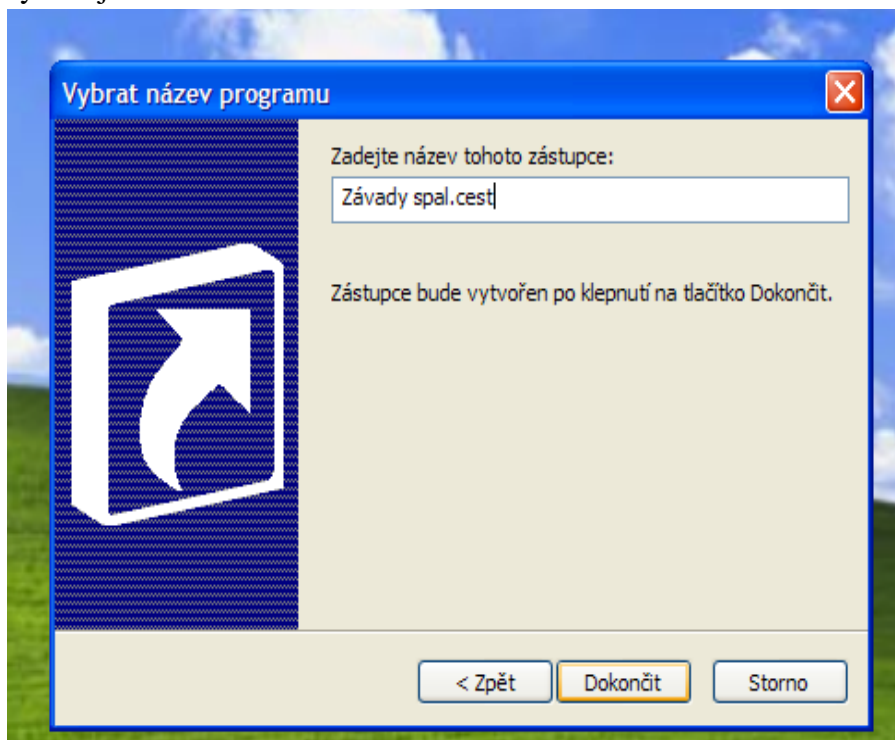
Po rozbalení (dekomprimaci) programu si vytvořte na ploše zástupce programu. Klikněte na volnou plochu obrazovky a vytvořte si na ploše obrazovky obvyklým způsobem zástupce programu.



Program se spouští souborem „zavkom.exe“, který najdete na Vámi dříve zadaném disku, kde se vytvořila nová složka ZAVKOM a po jejím otevření vyhledáte uvedený soubor - viz. následující obrázek.



Při vytváření zástupce si do názvu zadejte např. „Závady spal.cest“, nebo cokoliv co Vám vyhovuje.



Na ploše se pak objeví ikona s kominíkem vymetajícím komín a Vámi zadaným označením.



Další informace pro ovládání programu naleznete po jeho spuštění v hlavním menu volba „Návod“.

**Pozor!!!** Při spouštění programu ve Windows 10 může systém program nahlásit jako neznámý a zabránit jeho spuštění. Pak v oznámeném okénku klikněte na text „Další informace“ a v následně otevřeném dialogovém okénku klikněte na volbu „Spustit“. Program pro evidenci závad se spustí bez omezení.

**Pokud jste zvyklí na jiný postup, který Vám vyhovuje a vedoucí ke stejnému cíli, tak jej použijte.**